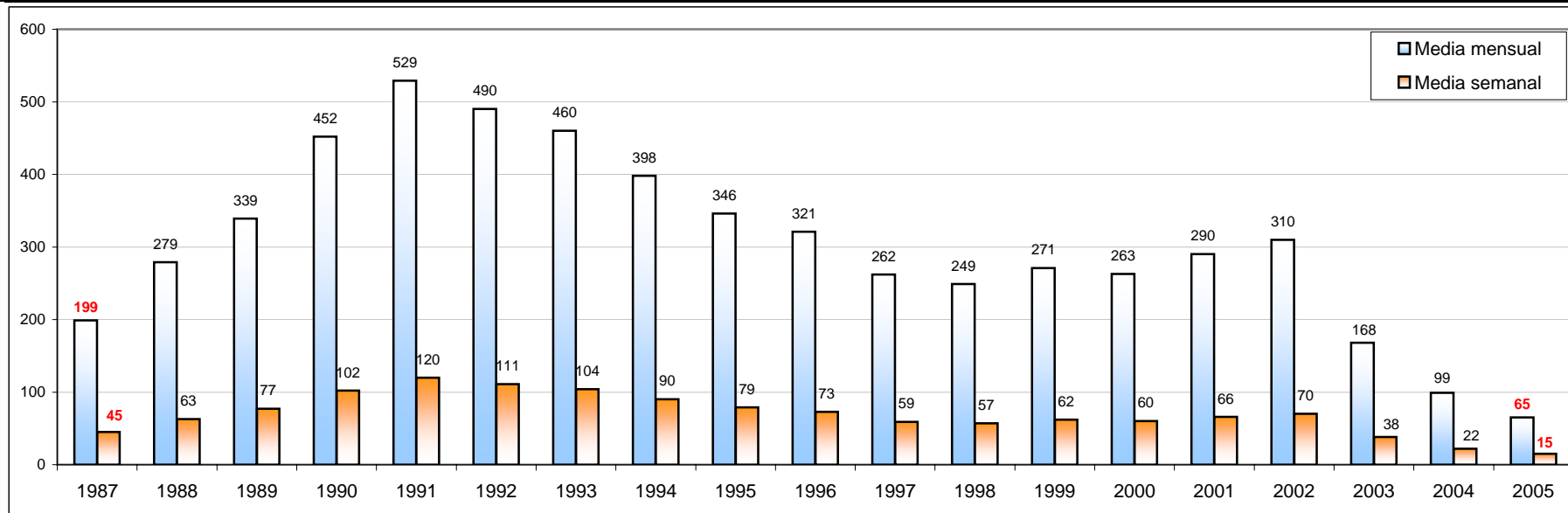


SECRETARIA DE GOBIERNO MUNICIPAL
SUBSECRETARIA DE ORDEN CIVIL - UNIDAD DE CONVIVENCIA CIUDADANA

REGISTRO MENSUAL DE HOMICIDIOS COMUNES EN MEDELLIN
1987 - 2005

MES	MES																		
	1987	1988	1989	1990	1991	1992	1993	1994	1995	1996	1997	1998	1999	2000	2001	2002	2003	2004	2005
Enero	166	232	365	333	500	436	588	415	351	308	270	233	310	266	310	283	226	108	60
Febrero	162	267	268	285	562	450	491	317	307	293	250	233	287	239	283	286	175	109	60
Marzo	151	270	276	369	523	473	418	467	380	366	276	256	249	275	267	317	205	104	57
Abril	160	247	330	406	537	473	398	494	307	308	273	224	283	252	312	331	197	98	64
Mayo	184	257	311	495	589	517	453	451	349	359	287	259	303	261	301	346	186	118	55
Junio	205	256	317	568	566	422	430	378	400	374	286	250	270	260	306	360	171	124	79
Julio	198	301	344	532	508	459	438	355	330	333	273	241	242	280	264	349	156	94	76
Agosto	243	290	304	465	524	484	494	373	375	340	271	267	260	280	256	359	140	100	72
Septiembre	183	263	272	470	498	491	411	403	346	289	224	262	253	207	294	272	163	78	71
Octubre	212	345	373	414	503	489	462	355	354	259	208	261	282	238	273	282	131	105	63
Noviembre	221	265	446	475	511	540	432	378	283	302	266	254	259	274	319	262	133	82	69
Diciembre	306	357	463	612	528	647	511	391	377	322	260	258	261	326	295	274	129	67	55
Totales	2391	3350	4069	5424	6349	5881	5526	4777	4159	3853	3144	2998	3259	3158	3480	3721	2012	1187	781
Media/mensual	199	279	339	452	529	490	461	398	347	321	262	250	272	263	290	310	168	99	65
Media/semanal	45	63	77	102	120	111	104	90	78	73	59	57	61	60	66	70	38	22	15



SECRETARIA DE GOBIERNO MUNICIPAL
SEBSECRETARIA DE ORDEN CIVIL - UNIDAD DE CONVIVENCIA CIUDADANA

COMPORTAMIENTO MENSUAL DE HOMICIDIOS COMUNES EN MEDELLIN
2002 - 2005



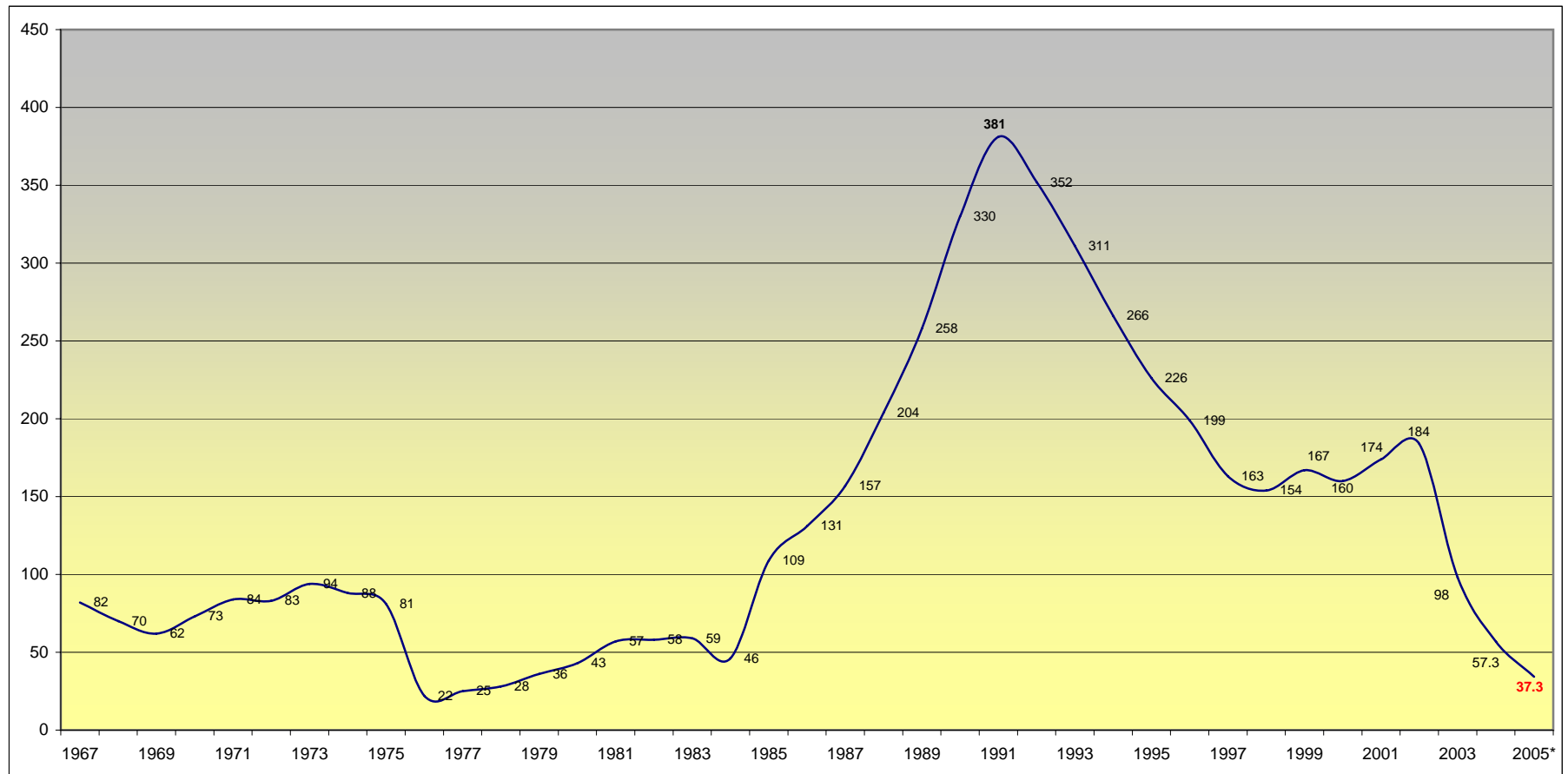
Fuente: Fiscalía General de la Nación (U.R.I.)

Septiembre de 2005: Información del 1 al 18

" Medellín compromiso de toda la Ciudadanía "

SECRETARIA DE GOBIERNO MUNICIPAL
SUBSECRETARIA DE ORDEN CIVIL - UNIDAD DE CONVIVENCIA CIUDADANA

EVOLUCION HISTORICA DE LA TASA DE HOMICIDIOS EN MEDELLIN
1967 - 2005*



Fuentes: Planeación Metropolitana - Fiscalía General de la Nación - Secretaria de Gobierno

2005*: Tasa proyectada del año.

